



Città di Alessandria
Controllo di Gestione

Analisi

Dipendenti a tempo indeterminato

Maggio 2018

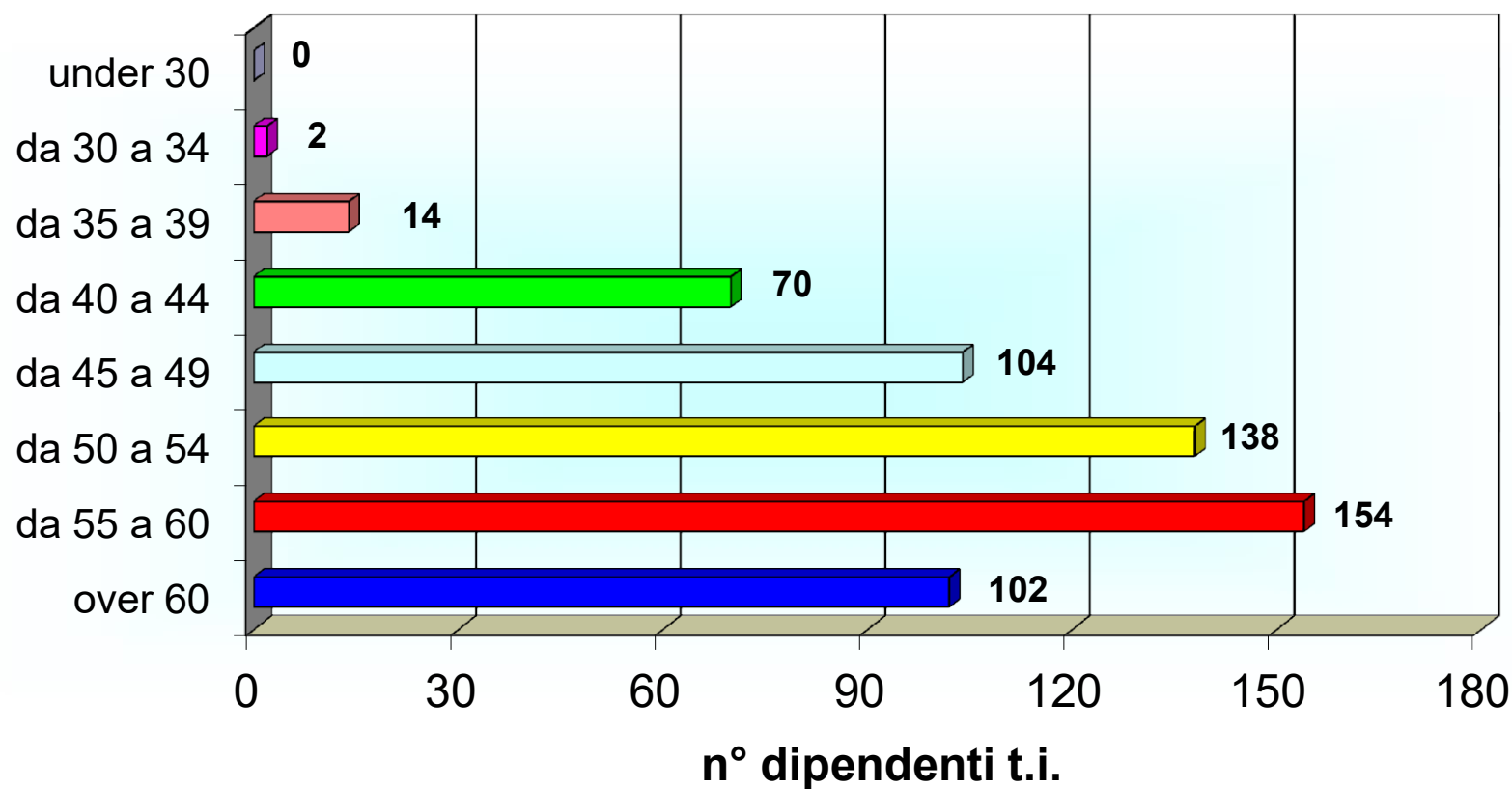
Centro stampa comunale

CITTA' DI ALESSANDRIA									
Dipendenti a tempo indeterminato (maggio 2018)									
anno di nascita	età anagrafica	categoria							tot.
		DIR	D3	D	C	B3	B	A	
1951	67			1		1			2
1952	66		2	2	1	2	2		9
1953	65			2			2	1	5
1954	64		1	3	9	2	2	1	18
1955	63	2	3		5	2	3	1	16
1956	62	2	2	1	10	3	7	1	26
1957	61	1	3	2	13	5	2		26
1958	60			5	12	4	3		24
1959	59	1		4	8	3	2	3	21
1960	58		4	4	4	2	3	1	18
1961	57		1	4	5	3	4	3	20
1962	56		2	6	16	7	3	2	36
1963	55	1	1	5	15	4	6	3	35
1964	54		2	6	7	4	8		27
1965	53		3	5	9	2	5	1	25
1966	52		5	11	9	3	7	1	36
1967	51		4	6	10	1	3	1	25
1968	50		4	2	13		6		25
1969	49		6	3	11	1	5		26
1970	48		2	2	8	1	3		16
1971	47		1	4	19		1		25
1972	46		2	1	9	2	5	2	21
1973	45		1	3	8	1	3		16
1974	44		1	1	13		3	2	20
1975	43			2	14		4	1	21
1976	42				8		1	1	10
1977	41				11		2		13
1978	40			1	3		2		6
1979	39				5				5
1980	38				4				4
1981	37				1		1	1	3
1982	36				2				2
1983	35								0
1984	34				1				1
1985	33				1				1
tot.		7	50	86	264	53	98	26	584

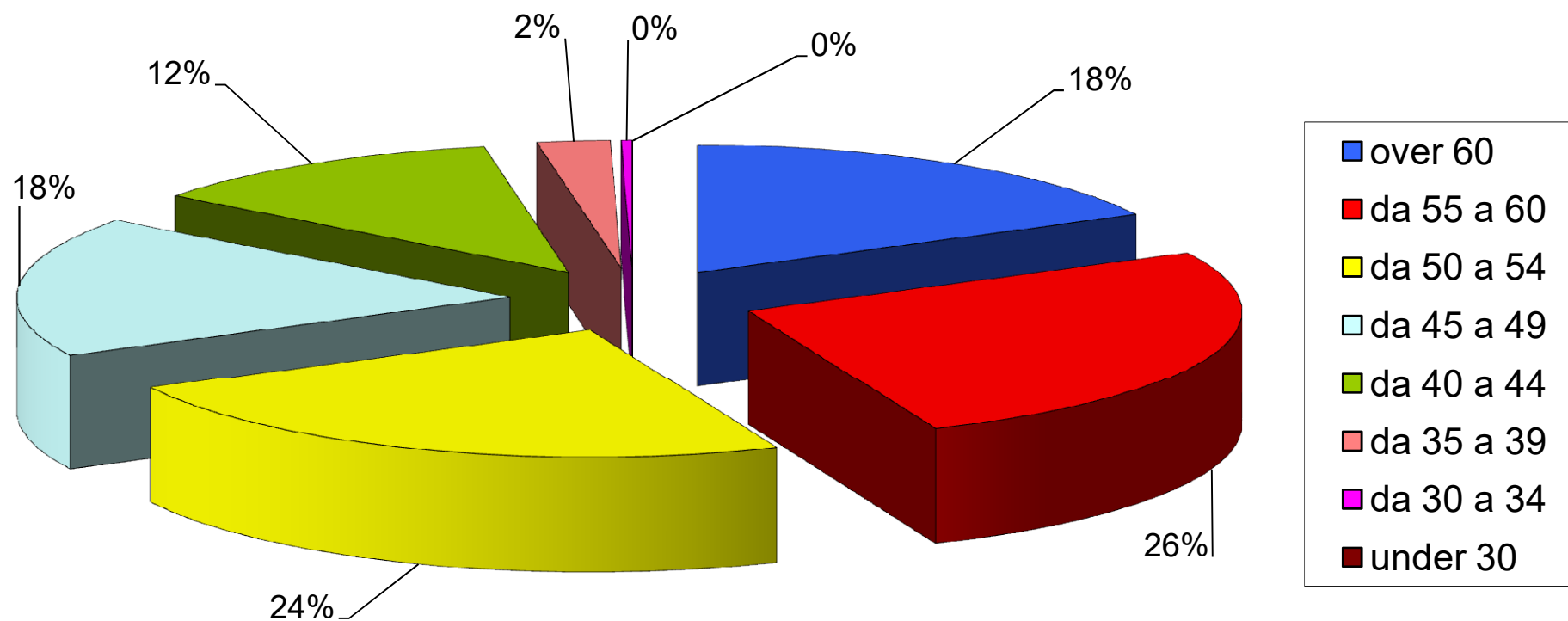
fasce d'età	n° dipendenti t.i. in servizio
over 60	102
da 55 a 60	154
da 50 a 54	138
da 45 a 49	104
da 40 a 44	70
da 35 a 39	14
da 30 a 34	2
under 30	0
	584

maggio 2018

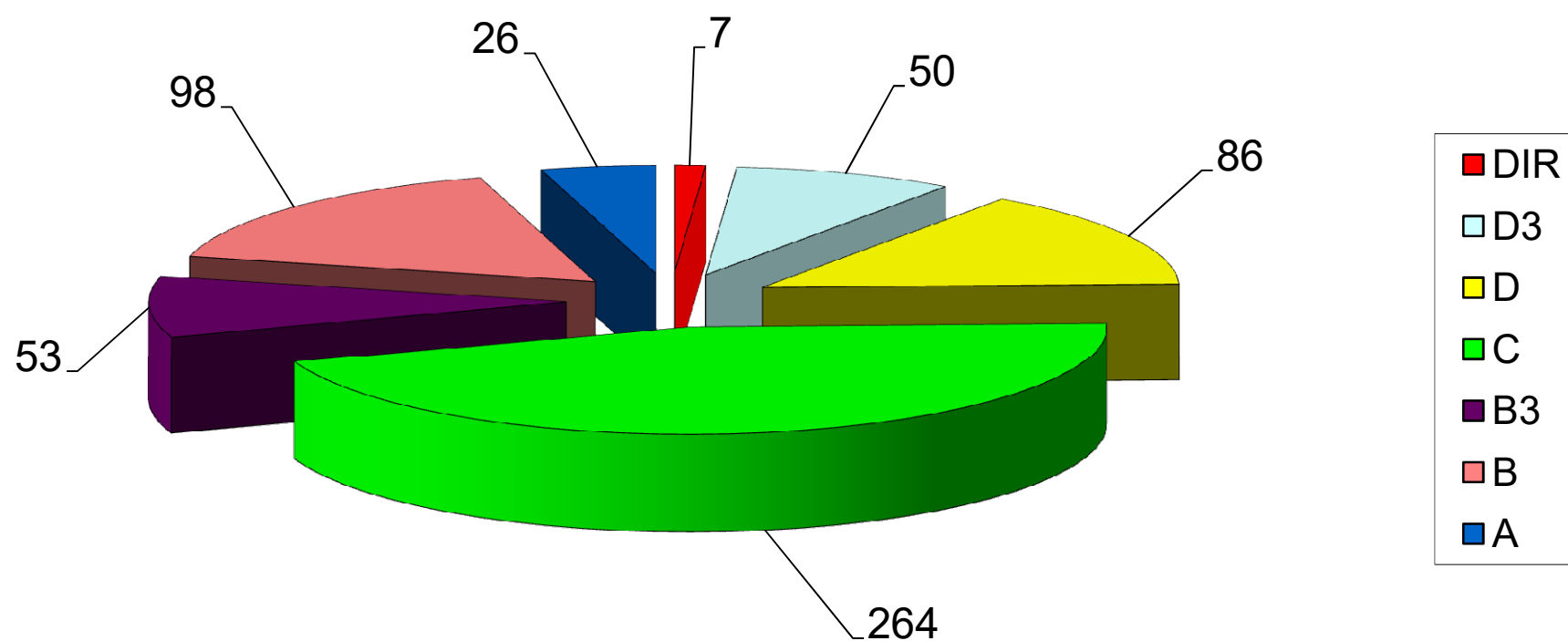
Città di Alessandria
n° dipendenti t.i. in servizio per fasce d'età
maggio 2018



Città di Alessandria - % dipendenti t.i. in servizio per fasce d'età - maggio 2018



CITTA' DI ALESSANDRIA
Dipendenti a t.i. - riparto per categoria
maggio 2018



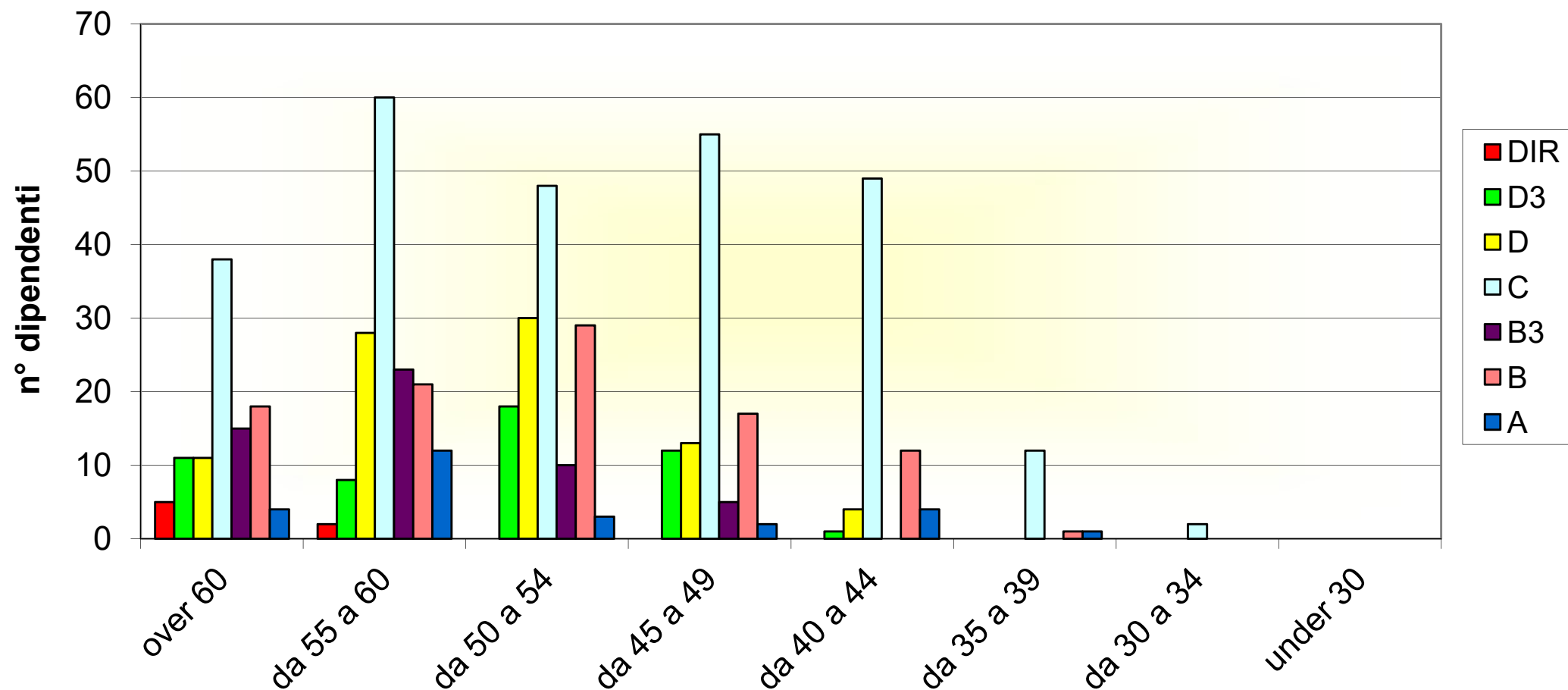
CITTA' DI ALESSANDRIA

Dipendenti a tempo indeterminato (maggio 2018)

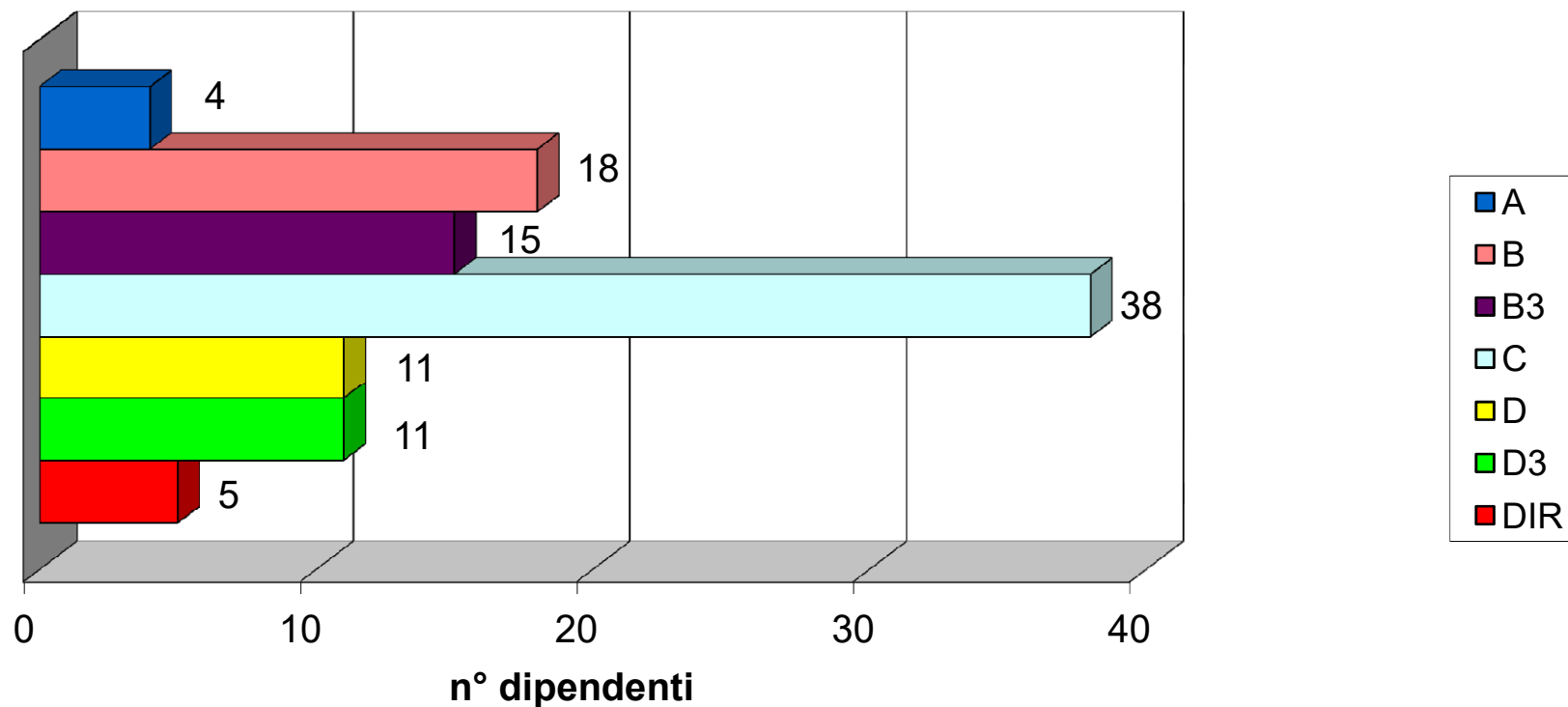
anno di nascita	età anagrafica	categoria							tot.
		DIR	D3	D	C	B3	B	A	
1951	67			1		1			2
1952	66		2	2	1	2	2		9
1953	65			2			2	1	5
1954	64		1	3	9	2	2	1	18
1955	63	2	3		5	2	3	1	16
1956	62	2	2	1	10	3	7	1	26
1957	61	1	3	2	13	5	2		26
		5	11	11	38	15	18	4	102
1958	60			5	12	4	3		24
1959	59	1		4	8	3	2	3	21
1960	58		4	4	4	2	3	1	18
1961	57		1	4	5	3	4	3	20
1962	56		2	6	16	7	3	2	36
1963	55	1	1	5	15	4	6	3	35
		2	8	28	60	23	21	12	154
1964	54		2	6	7	4	8		27
1965	53		3	5	9	2	5	1	25
1966	52		5	11	9	3	7	1	36
1967	51		4	6	10	1	3	1	25
1968	50		4	2	13		6		25
		0	18	30	48	10	29	3	138
1969	49		6	3	11	1	5		26
1970	48		2	2	8	1	3		16
1971	47		1	4	19		1		25
1972	46		2	1	9	2	5	2	21
1973	45		1	3	8	1	3		16
		0	12	13	55	5	17	2	104
1974	44		1	1	13		3	2	20
1975	43			2	14		4	1	21
1976	42				8		1	1	10
1977	41				11		2		13
1978	40			1	3		2		6
		0	1	4	49	0	12	4	70

Città di Alessandria

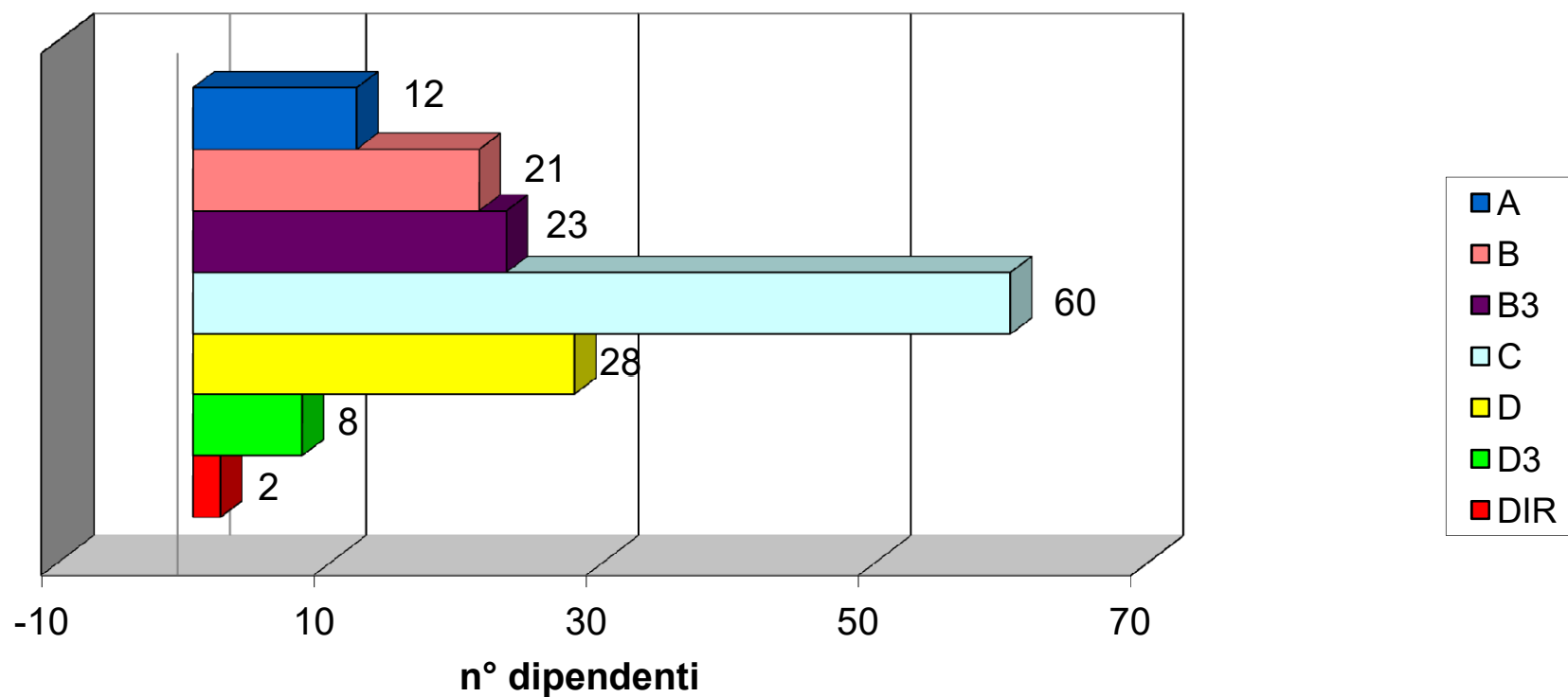
Dipendenti a t.i. - Distribuzione categorie per fascia d'età



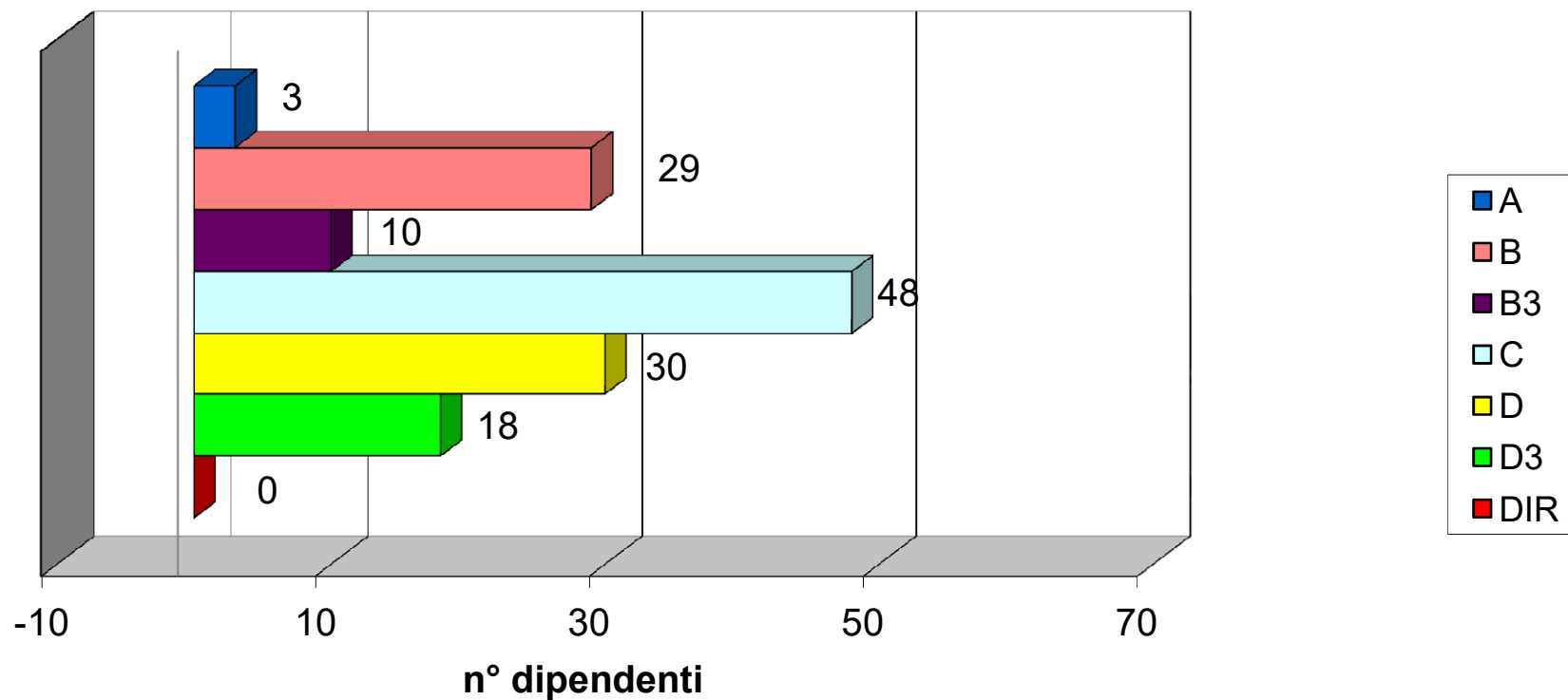
Città di Alessandria
Dipendenti a t.i. - Distribuzione categorie per fascia d'età:
over 60 anni



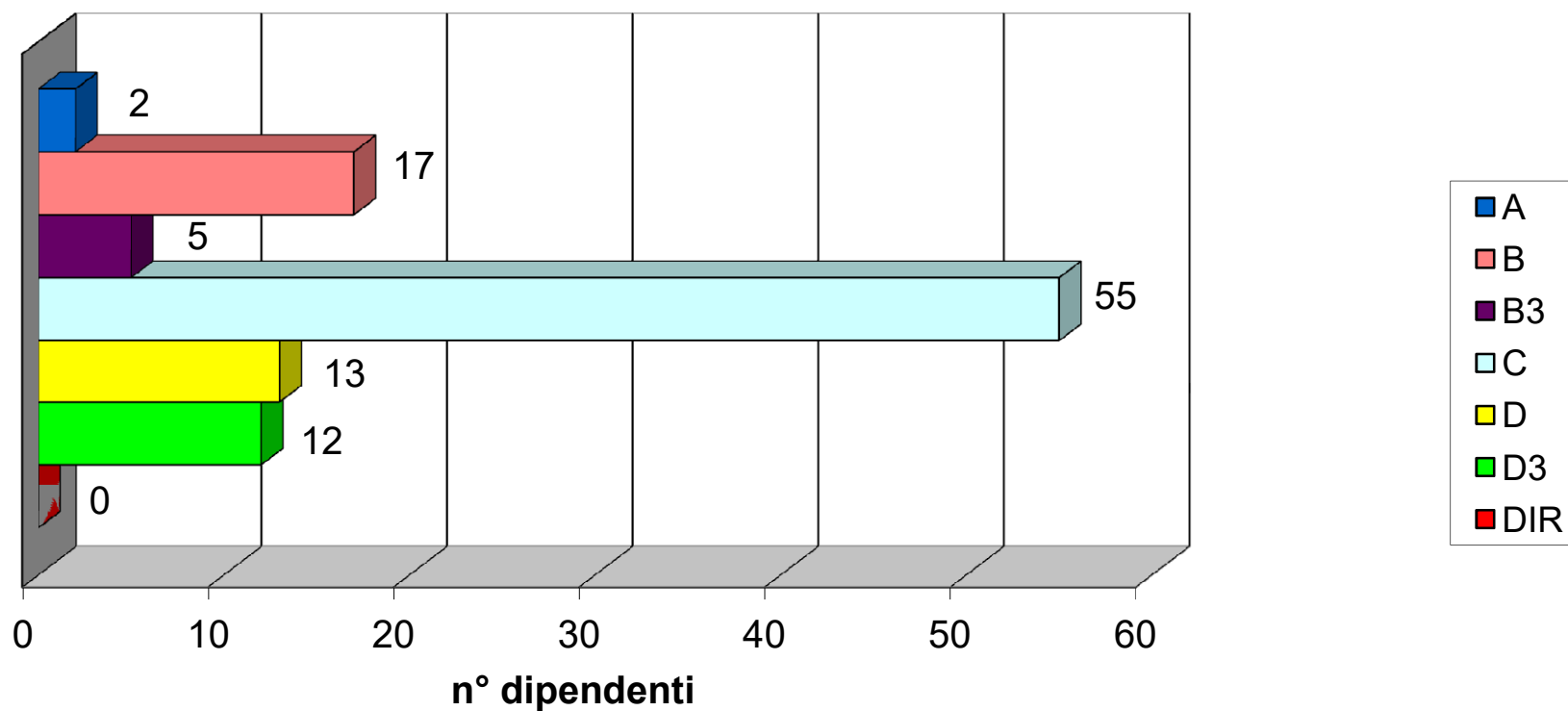
Città di Alessandria
Dipendenti a t.i. - Distribuzione categorie per fascia d'età:
da 55 a 60 anni



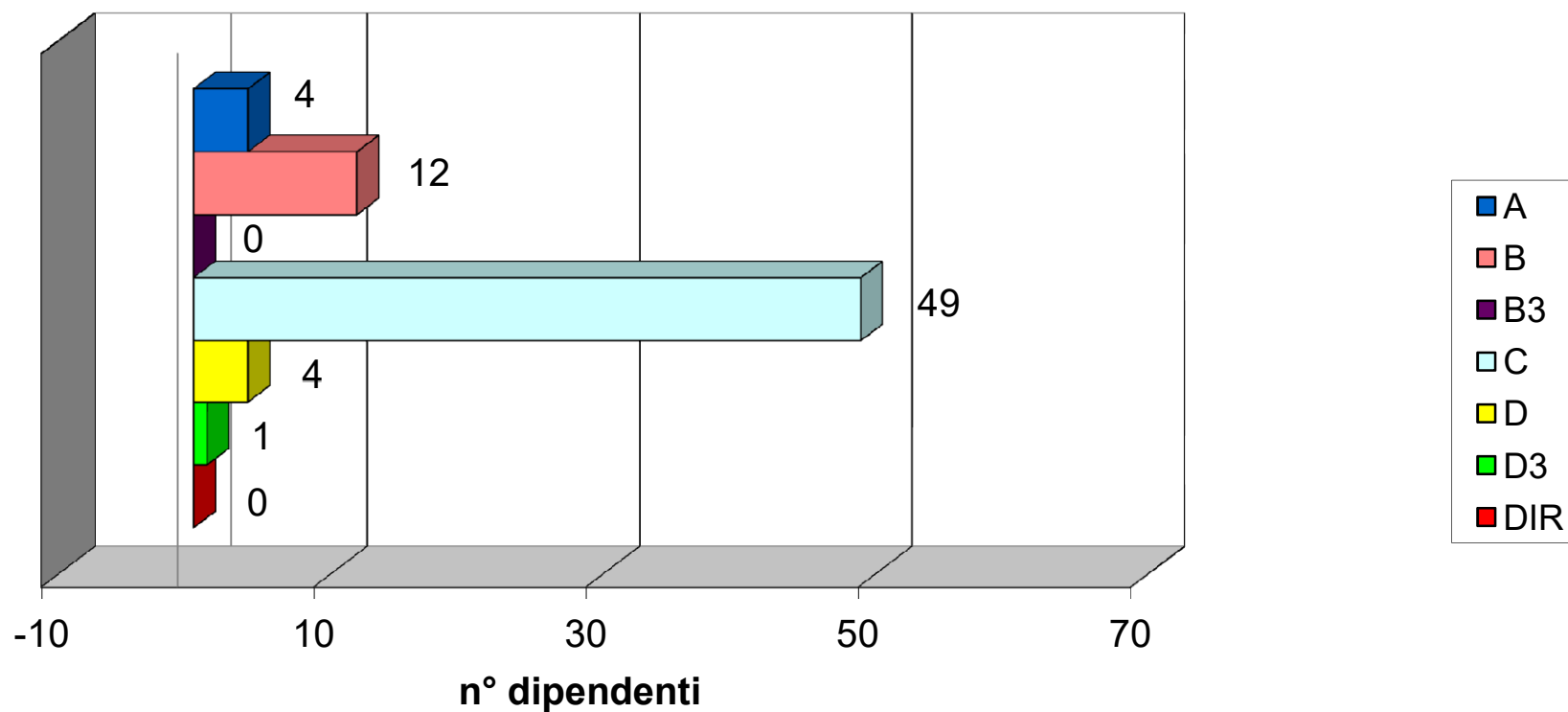
Città di Alessandria
Dipendenti a t.i. - Distribuzione categorie per fascia d'età:
da 50 a 54 anni



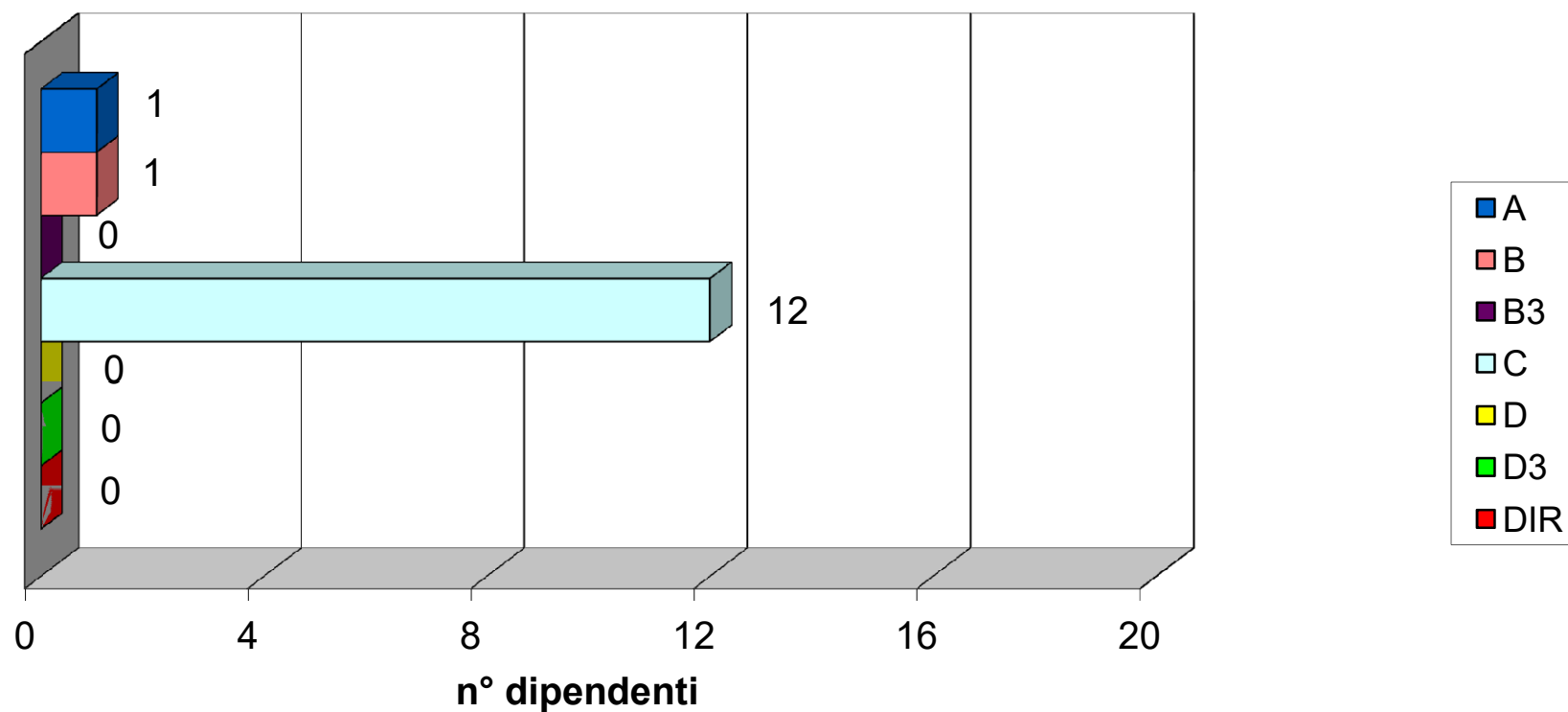
Città di Alessandria
Dipendenti a t.i. - Distribuzione categorie per fascia d'età:
da 45 a 49 anni



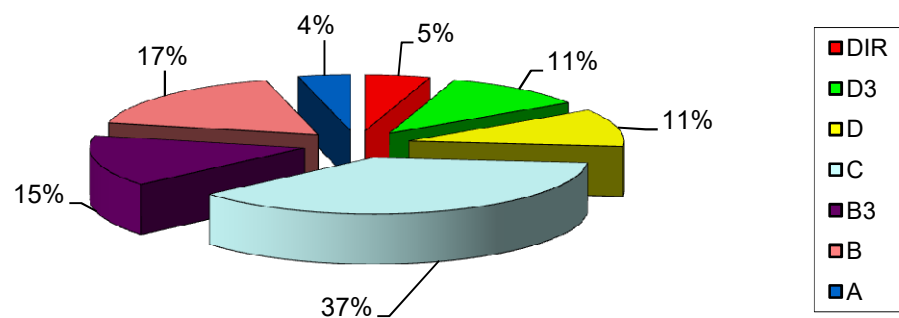
Città di Alessandria
Dipendenti a t.i. - Distribuzione categorie per fascia d'età:
da 40 a 44 anni



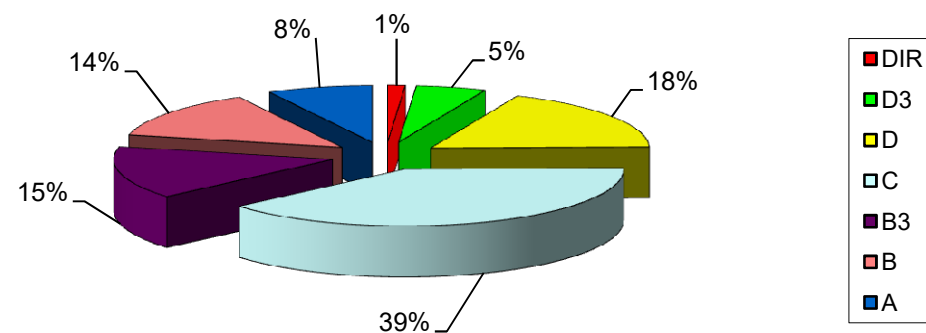
Città di Alessandria
Dipendenti a t.i. - Distribuzione categorie per fascia d'età:
da 35 a 39 anni



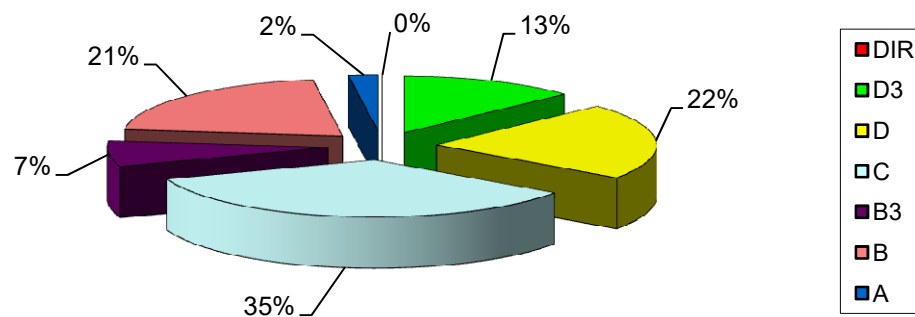
**Città di Alessandria - Dipendenti a t.i. distribuzione %
categoria per fascia d'età: over 60 anni**



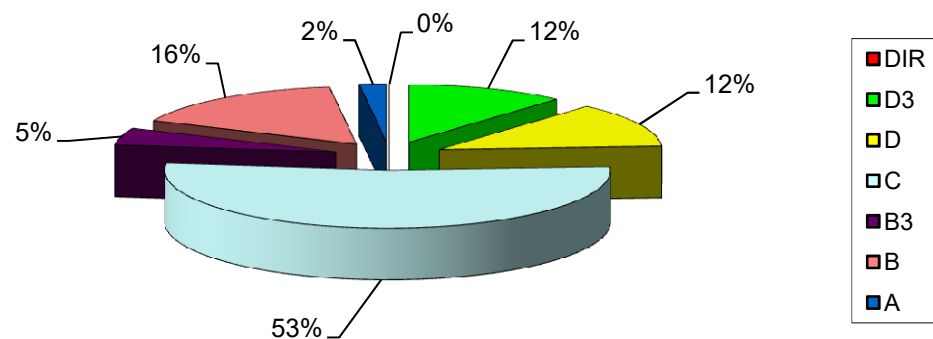
**Città di Alessandria - Dipendenti a t.i. distribuzione %
categoria per fascia d'età: da 55 a 60 anni**



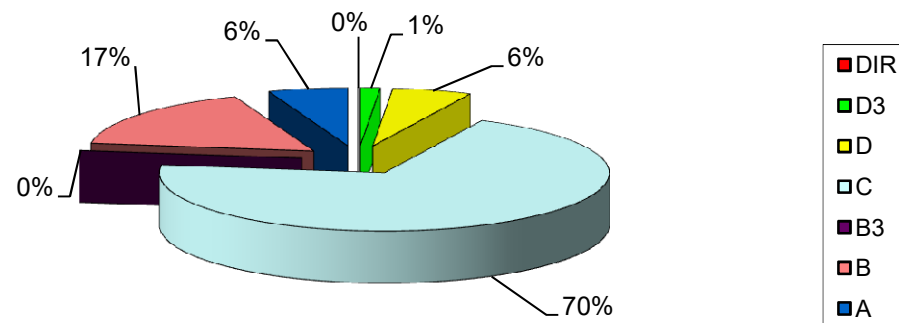
**Città di Alessandria - Dipendenti a t.i. distribuzione %
categoria per fascia d'età: da 50 a 54 anni**



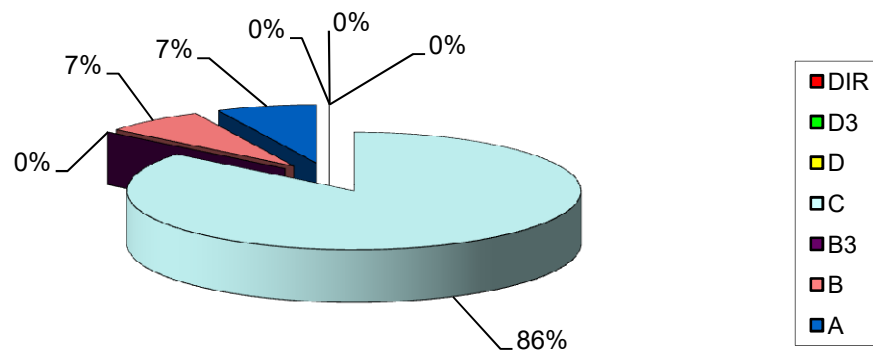
**Città di Alessandria - Dipendenti a t.i. distribuzione %
categoria per fascia d'età: da 45 a 49 anni**



**Città di Alessandria - Dipendenti a t.i. distribuzione %
categoria per fascia d'età: da 40 a 44 anni**

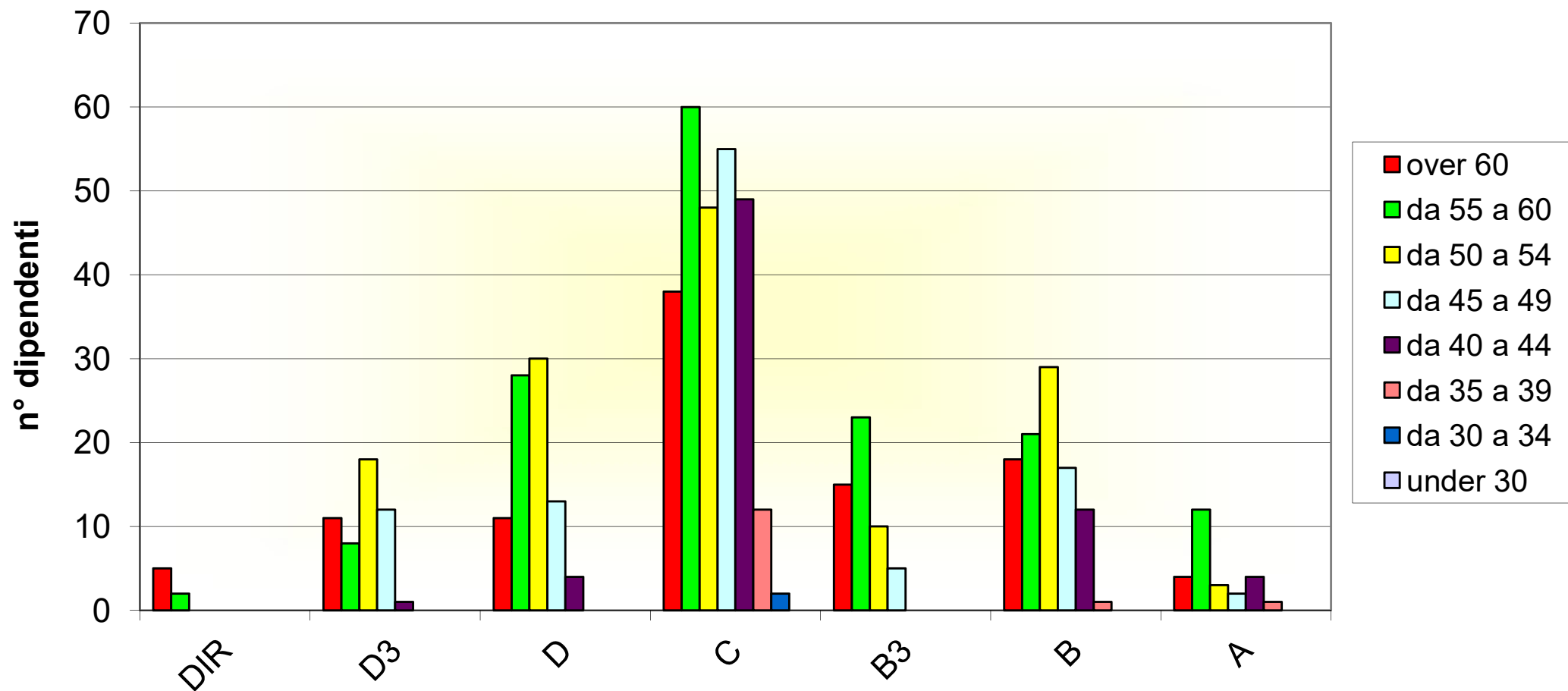


**Città di Alessandria - Dipendenti a t.i. distribuzione %
categoria per fascia d'età: da 35 a 39 anni**

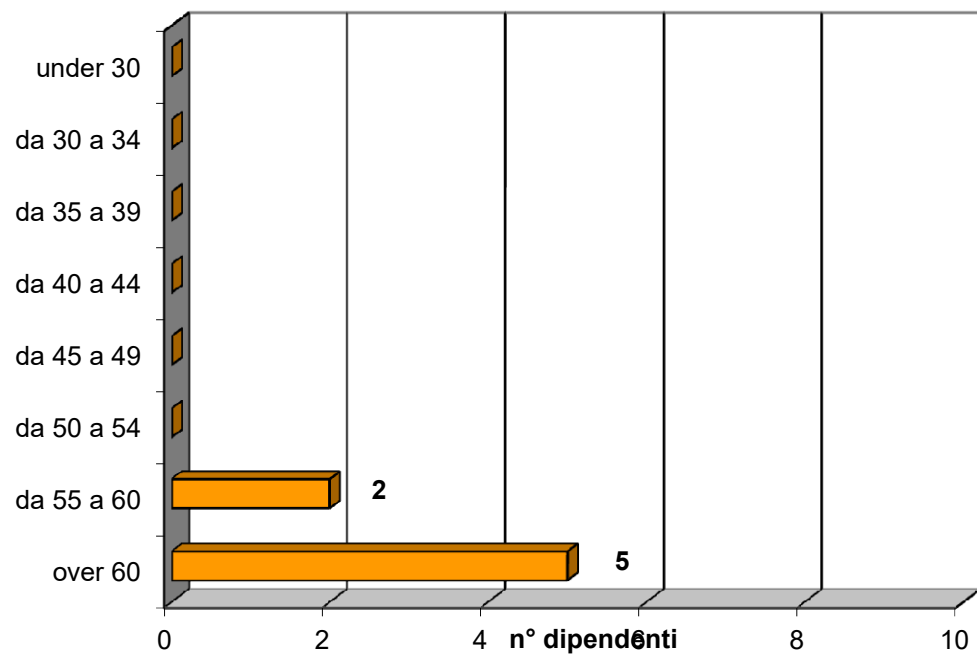


Città di Alessandria

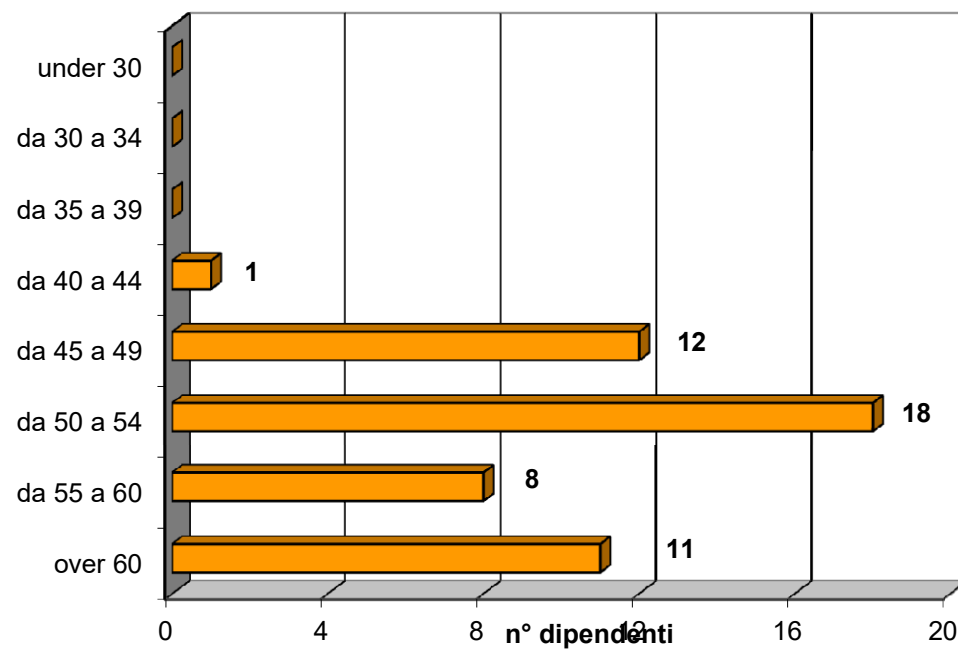
Dipendenti a t.i. - Distribuzione categorie per fascia d'età



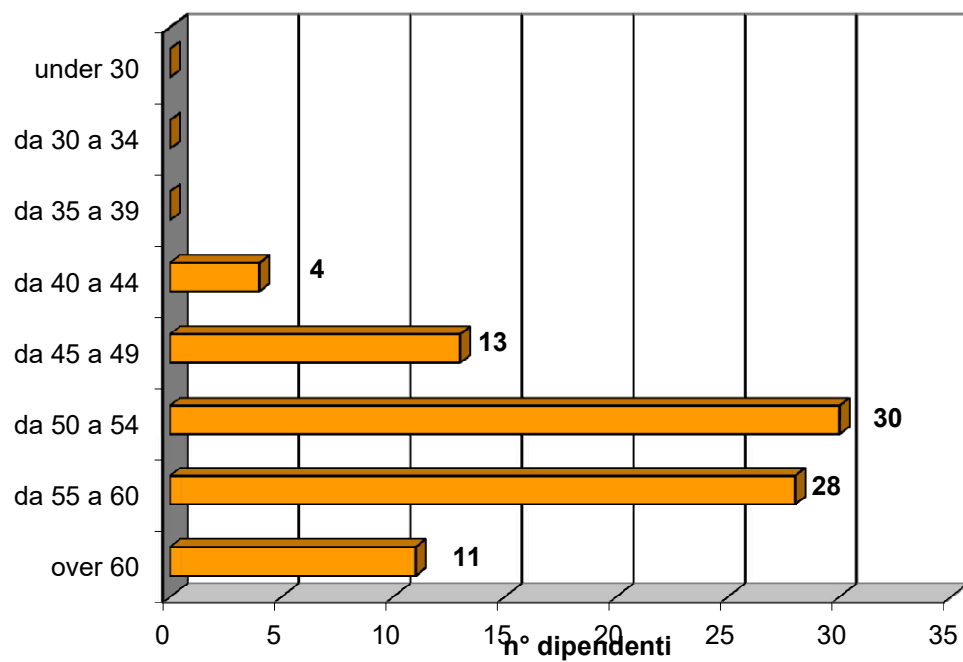
Città di Alessandria
Dirigenti: distribuzione per fasce d'età



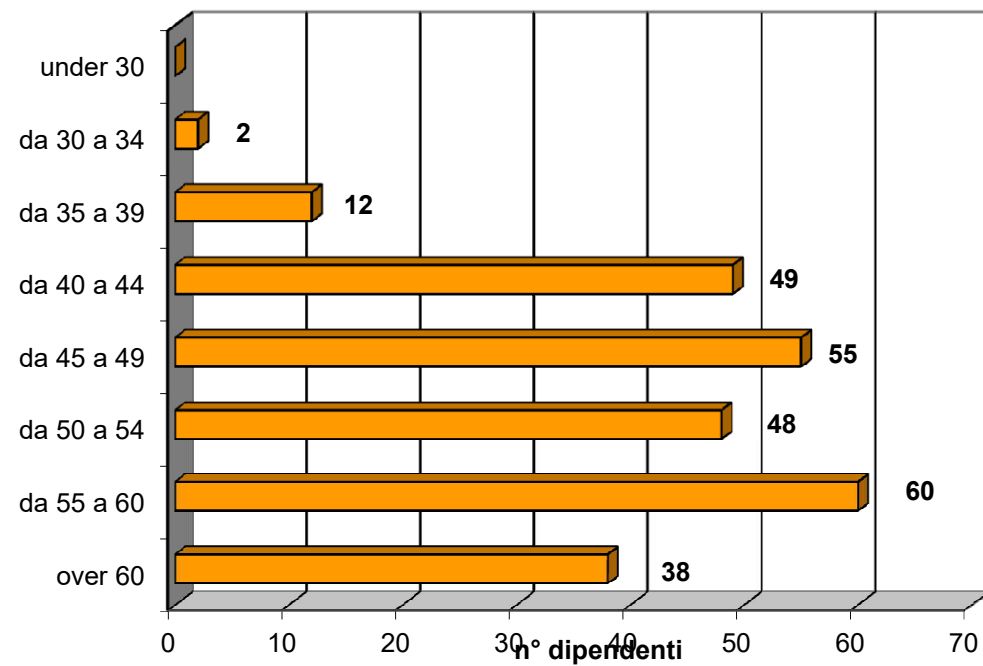
Città di Alessandria
Categoria D3: distribuzione per fasce d'età



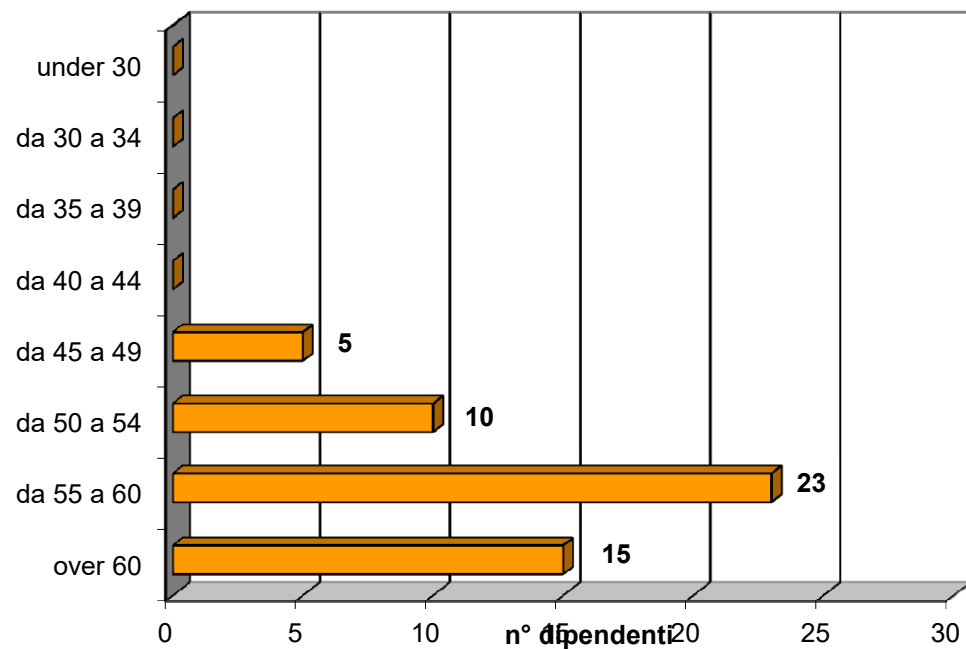
Città di Alessandria
Categoria D: distribuzione per fasce d'età



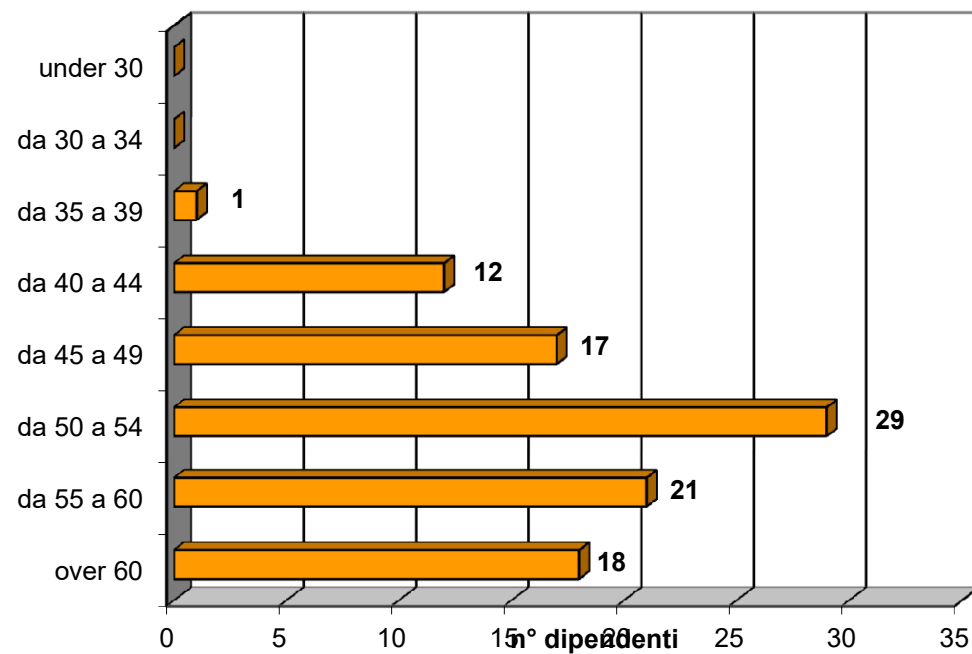
Città di Alessandria
Categoria C: distribuzione per fasce d'età



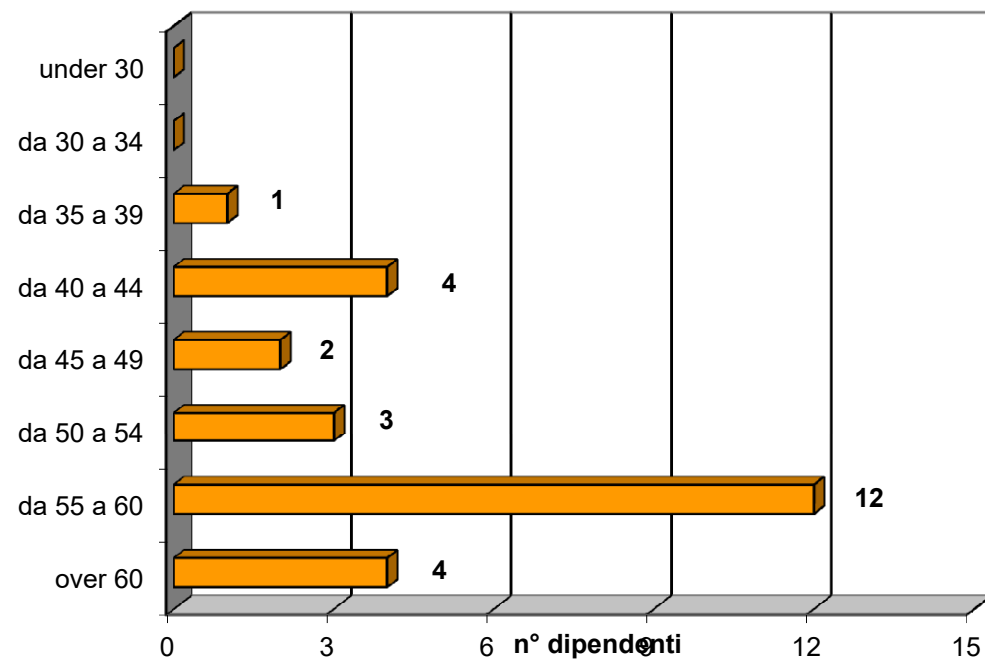
Città di Alessandria
Categoria B3: distribuzione per fasce d'età



Città di Alessandria
Categoria B: distribuzione per fasce d'età



Città di Alessandria
Categoria A: distribuzione per fasce d'età



CITTA' DI ALESSANDRIA

n° dipendenti per anzianità di servizio (in anni) nell'Ente e per categoria

anzianità	n° dipendenti	categoria
42	1	D
	1	B
	2	
39	3	D3
	4	D
	9	C
	1	B3
	2	A
	19	
38	1	C
	1	B3
	2	
37	1	D3
	1	C
	2	
36	6	C
35	1	D3
	2	C
	1	B3
	1	B
	5	
34	2	DIR
	1	D3
	1	D
	3	B3
	7	
33	1	D3
	2	D
	12	C
	4	B3
	2	B
	21	

anzianità	n° dipendenti	categoria
32	4	D
	5	C
	2	B
	11	
31	2	DIR
	5	D
	5	C
	3	B3
	4	B
	19	
30	1	DIR
	2	D3
	11	D
	7	C
	3	B3
	1	B
	25	
29	1	D3
	1	D
	9	C
	1	B3
	4	B
	2	A
	18	
28	2	D3
	1	D
	1	C
	2	B3
	4	B
	4	A
	14	

anzianità	n° dipendenti	categoria
27	5	D
	3	B3
	1	A
	9	
26	1	B
25	2	D3
	1	D
	1	C
	4	
24	3	D3
	2	D
	3	C
	8	
23	4	D
	3	C
	2	B3
	9	
22	1	DIR
	1	D3
	4	D
	7	C
	4	B3
	4	B
	3	A
	24	
21	2	D3
	1	D
	13	C
	11	B3
	8	B
	35	

[illegible]

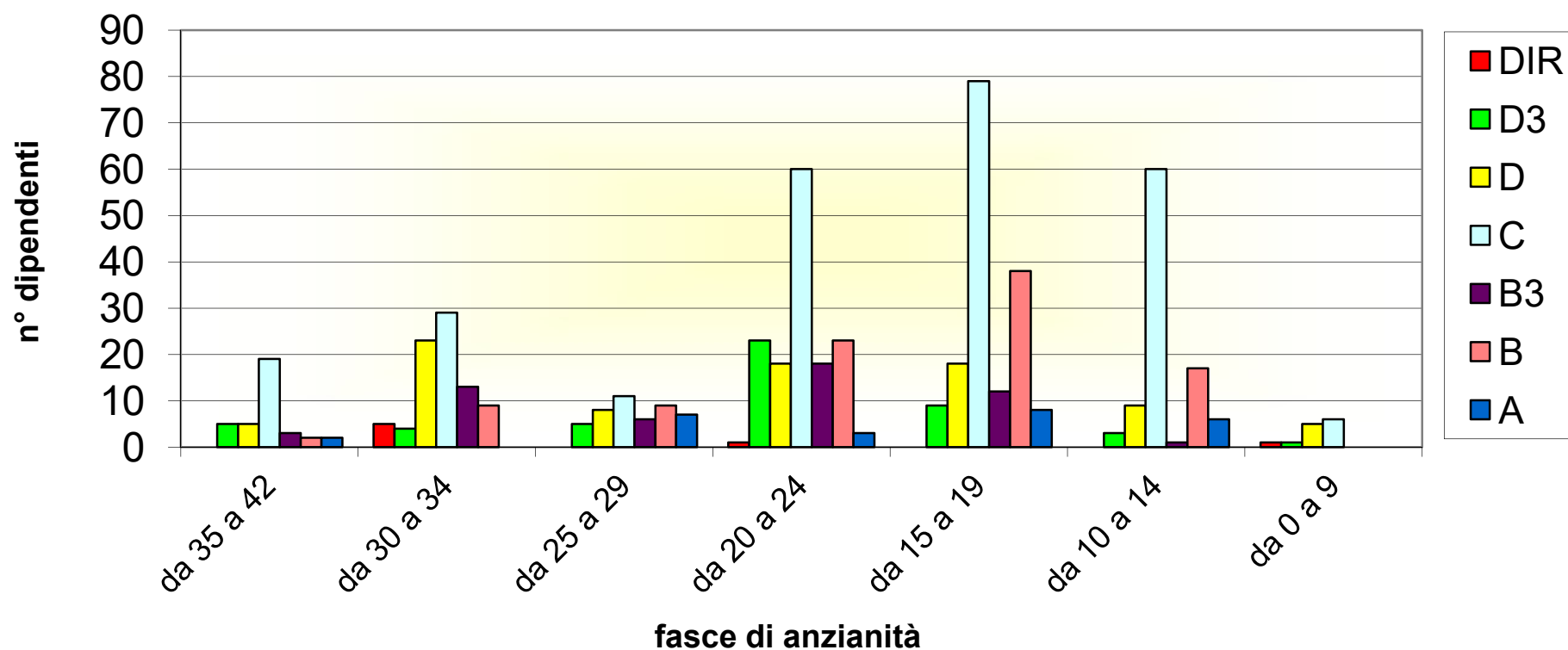
maggio 2018

CITTA' DI ALESSANDRIA														
n° dipendenti a t.i. per fascia di anzianità di servizio nell'Ente e per categoria														
categorie		fasce di anzianità di servizio (in anni) nell'Ente												tot.
		da 35 a 42		da 30 a 34		da 25 a 29		da 20 a 24		da 15 a 19		da 10 a 14		da 0 a 9
DIR				5				1						1
D3		5		4		5		23		9		3		1
D		5		23		8		18		18		9		5
C		19		29		11		60		79		60		6
B3		3		13		6		18		12		1		
B		2		9		9		23		38		17		
A		2				7		3		8		6		
tot.		36		83		46		146		164		96		13

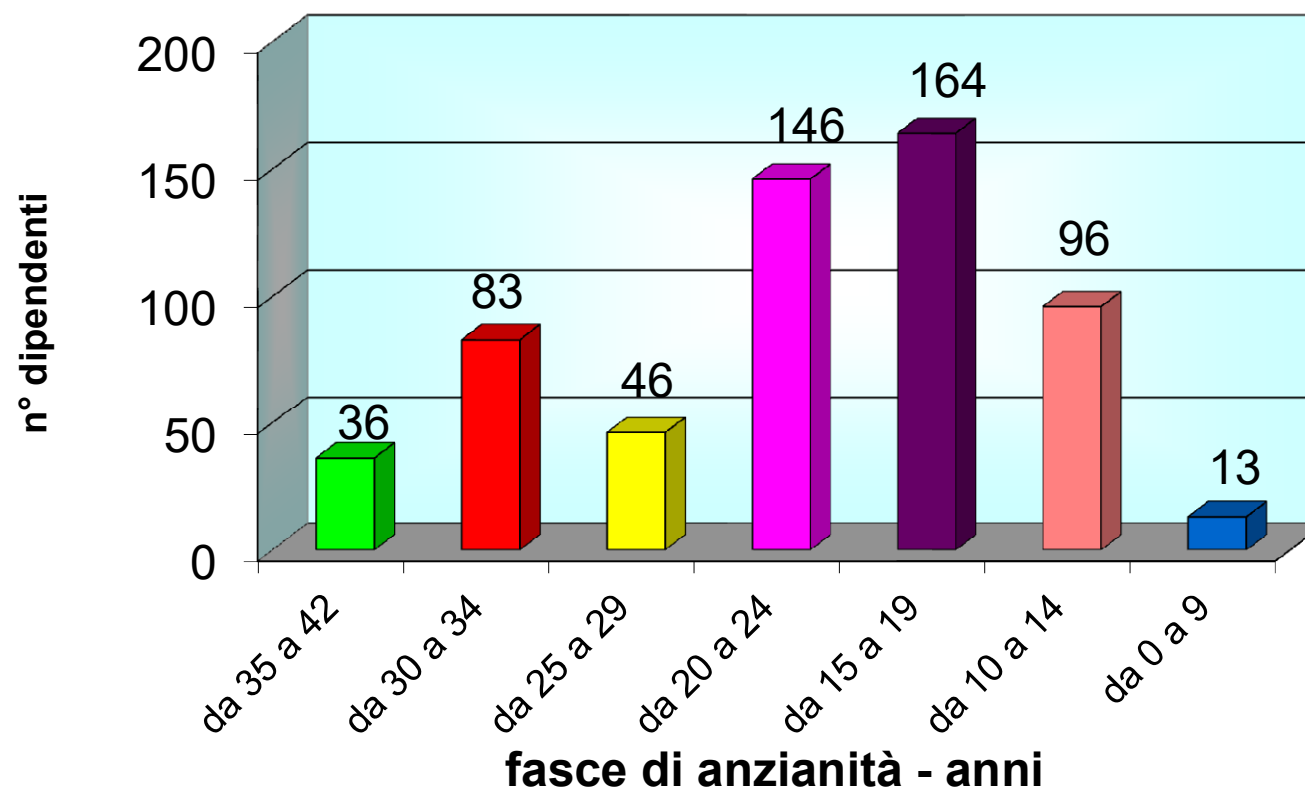
maggio 2018

CITTA' DI ALESSANDRIA

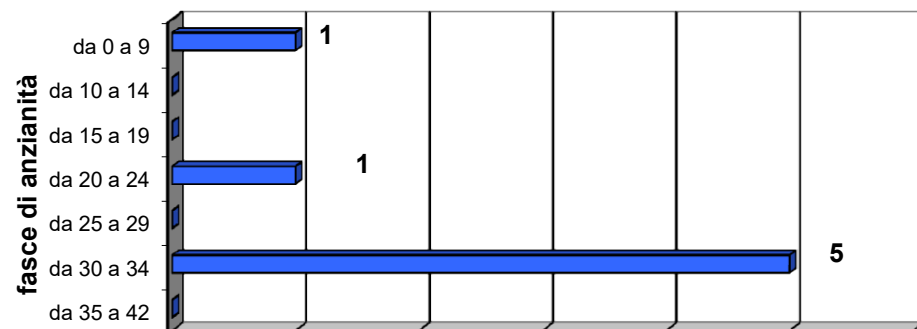
n° dipendenti per fascia di anzianità di servizio nell'Ente e per categoria



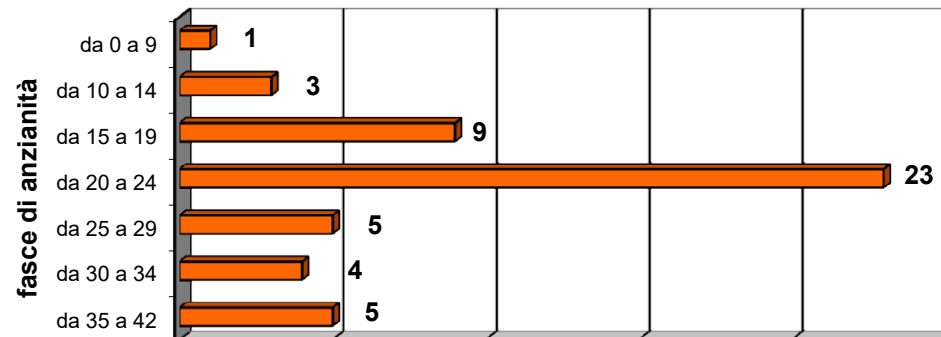
CITTA' DI ALESSANDRIA
n° dipendenti per fasce di anzianità di servizio
nell'Ente



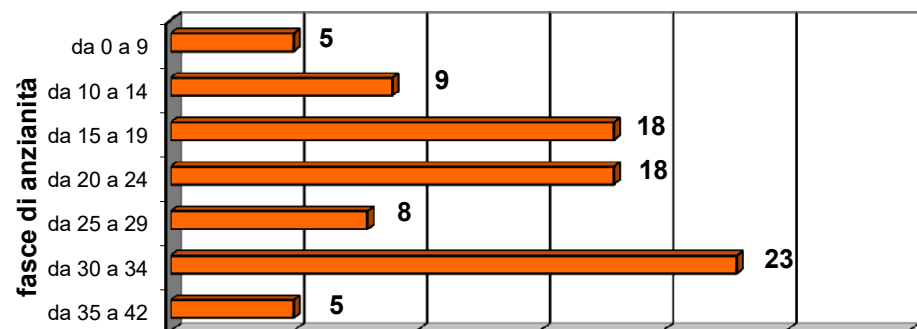
N° dirigenti per fasce di anzianità di servizio nell'Ente



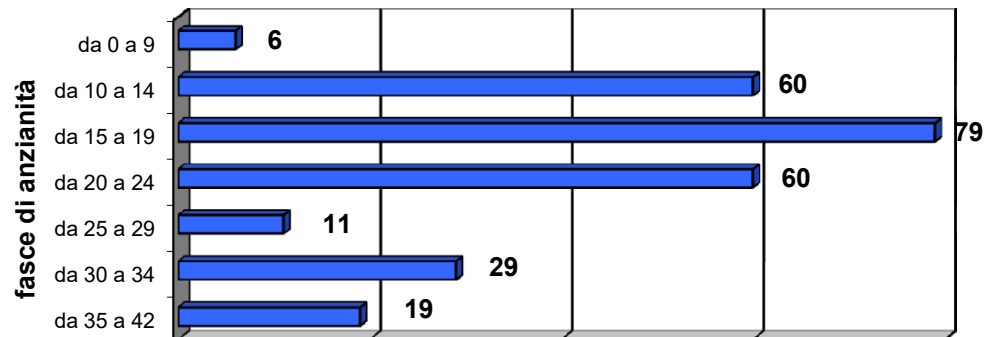
N° dipendenti cat. D3 per fasce di anzianità di servizio nell'Ente



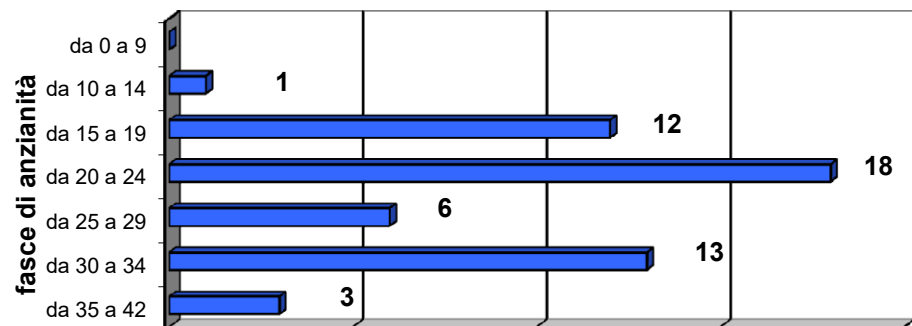
N° dipendenti cat. D per fasce di anzianità di servizio nell'Ente



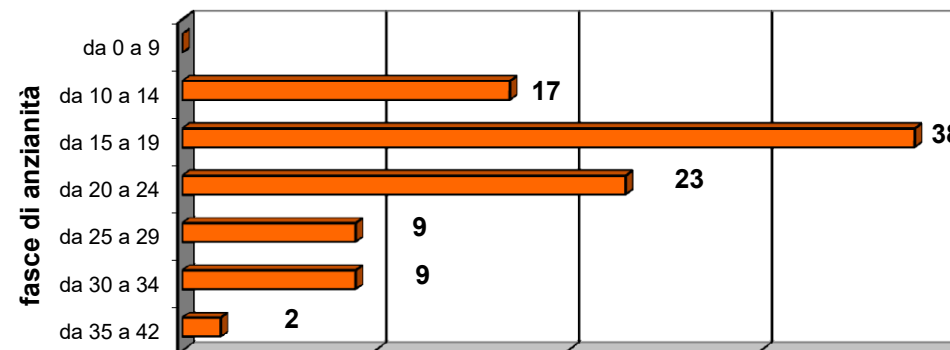
N° dipendenti cat. C per fasce di anzianità di servizio nell'Ente



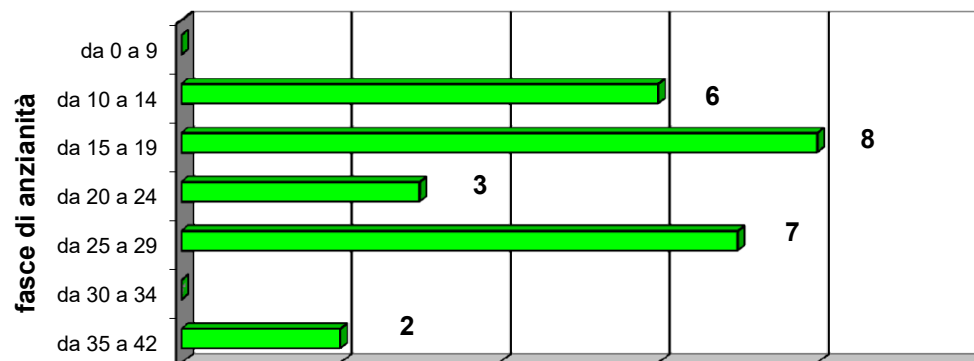
N° dipendenti cat. B3 per fasce di anzianità di servizio nell'Ente



N° dipendenti cat. B per fasce di anzianità di servizio nell'Ente



N° dipendenti cat. A per fasce di anzianità di servizio nell'Ente



CITTA' DI ALESSANDRIA						
Dipendenti a t.i. - Riparto per profilo (maggio 2018)						
profilo	n° dipendenti	categoria	età max	età min	età media	varianza
agente polizia municipale	62	C	64	34	49	64
analista di sistemi	2	D3	54	49	52	13
assistente ai servizi amm.vi e di supporto	34	B	65	37	51	57
assistente ai servizi ausiliari	14	B	65	44	55	51
assistente socio educativo	17	B	61	42	52	37
assistente tecnico manutentivo	33	B	66	41	54	39
bibliotecario	1	D3	64	64	64	
collaboratore amm.vo	12	B3	63	46	55	27
collaboratore serv.educativi	7	B3	67	48	60	50
collaboratore serv.notifiche	4	B3	61	54	58	13
collaboratore tecnico	9	B3	66	54	60	15
dirigente amm.vo	2	DIR	63	61	62	2
dirigente avvocato	1	DIR	59	59	59	
dirigente contabile	1	DIR	55	55	55	
dirigente tecnico	3	DIR	63	62	62	0
educatore	44	C	64	33	53	64
fabbro collaboratore	3	B3	57	56	57	0
falegname collaboratore	3	B3	61	53	56	17
funzionario addetto stampa	1	D3	63	63	63	
funzionario agrario	1	D3	61	61	61	
funzionario amm.vo	17	D3	62	44	53	30
funzionario avvocato	4	D3	66	48	53	73
funzionario chimico	1	D3	49	49	49	
funzionario contabile	5	D3	57	51	54	6
funzionario legale	1	D3	46	46	46	
funzionario servizi sociali	1	D3	63	63	63	
funzionario tecnico	14	D3	66	46	54	36
funzionario di vigilanza	2	D3	61	53	57	32
idraulico lattoniere vetraio	1	B3	64	64	64	
istruttore addetto stampa	1	C	43	43	43	
istruttore serv. amm.vo contabili	104	C	66	38	52	51
istruttore serv.biblioteca	2	C	64	56	60	32
istruttore serv.informatici	6	C	53	42	48	24
istruttore serv.socio culturali	8	C	56	41	49	30
istruttore serv.tecnici	37	C	63	38	51	45
manutentore autista	4	B3	61	45	54	45

CITTA' DI ALESSANDRIA						
Dipendenti a t.i. - Riparto per profilo (maggio 2018)						
profilo	n° dipendenti	categoria	età max	età min	età media	varianza
manutentore conduttore macchine	2	B3	59	58	59	1
manutentore impianti elettrici	1	B3	59	59	59	
operatore servizi ausiliari	22	A	65	37	54	54
operatore tecnico	4	A	62	44	53	82
specialista amm.vo e di supporto	39	D	67	45	55	35
specialista di biblioteca	1	D	45	45	45	
specialista culturale	2	D	50	44	47	18
specialista di polizia municipale	4	D	58	47	51	23
specialista di vigilanza	6	D	65	52	57	23
specialista economico finanziario	9	D	57	43	52	16
specialista informatico/analisi sistemi	2	D	52	51	52	1
specialista psicologo	1	D	64	64	64	
specialista serv.tecnici	16	D	66	43	55	25
specialista socio-educativo	4	D	54	40	48	36
specialista tecnico-ambientale	2	D	49	47	48	2
tipografo compositore	2	B3	54	46	50	32
vivaista giardiniere	5	B3	58	51	55	9
tot.	584				53	

maggio 2018

CITTA' DI ALESSANDRIA		
n° dipendenti a t.i. per profilo attuale e per età anagrafica		
profilo	età	n° dipendenti
ASSISTENTE SOCIO EDUCATIVO	61	1
	60	1
	59	1
	58	1
	56	2
	54	2
	52	2
	50	2
	49	1
	45	1
	43	2
	42	1
		17
ASSISTENTE TECNICO MANUTENTIVO	66	2
	64	2
	62	1
	61	1
	60	1
	59	1
	58	1
	57	3
	55	3
	54	2
	53	3
	52	5
	51	1
	49	2
	48	2
	46	1
	41	2
		33
BIBLIOTECARIO	64	1

CITTA' DI ALESSANDRIA		
n° dipendenti a t.i. per profilo attuale e per età anagrafica		
profilo	età	n° dipendenti
DIRIGENTE AMMINISTRATIVO	63	1
	61	1
		2
DIRIGENTE AVVOCATO	59	1
DIRIGENTE CONTABILE	55	1
DIRIGENTE TECNICO	63	1
	62	2
		3
EDUCATORE	64	4
	63	1
	62	4
	61	1
	60	4
	59	3
	57	2
	55	5
	53	1
	51	3
	50	1
	48	1
	47	6
	46	2
	44	1
	43	1
	42	1
	40	1
	39	1
	33	1
		44

CITTA' DI ALESSANDRIA		
n° dipendenti a t.i. per profilo attuale e per età anagrafica		
profilo	età	n° dipendenti
FUNZIONARIO CHIMICO	49	1
FUNZIONARIO CONTABILE	57	1
	55	1
	53	1
	52	1
	51	1
		5
FUNZIONARIO LEGALE	46	1
FUNZIONARIO SERVIZI SOCIALI	63	1
FUNZIONARIO TECNICO	66	1
	63	1
	61	1
	58	2
	52	3
	51	2
	50	1
	49	2
	46	1
		14
FUNZIONARIO VIGILANZA	61	1
	53	1
		2
IDRAULICO LATTONIERE VETRAIO	64	1
ISTRUTTORE ADDETTO STAMPA	43	1

CITTA' DI ALESSANDRIA		
n° dipendenti a t.i. per profilo attuale e per età anagrafica		
profilo	età	n° dipendenti
ISTRUTTORE SERVIZI AMMINISTRATIVO - CONTABILI	66	1
	64	2
	63	3
	62	3
	61	6
	60	5
	59	3
	58	4
	57	2
	56	6
	55	7
	54	3
	53	4
	52	4
	51	2
	50	6
	49	6
	48	2
	47	8
	46	3
	45	4
	44	4
	43	6
	42	2
	41	3
	40	1
	39	2
	38	2
		104
ISTRUTTORE SERVIZI BIBLIOTECA	64	1
	56	1
		2
ISTRUTTORE SERVIZI INFORMATICI	53	2
	51	1
	47	1
	43	1
	42	1
		6

CITTA' DI ALESSANDRIA		
n° dipendenti a t.i. per profilo attuale e per età anagrafica		
profilo	età	n° dipendenti
ISTRUTTORE SERVIZI SOCIO CULTURALI	56	1
	54	2
	51	1
	48	1
	46	1
	43	1
	41	1
		8
ISTRUTTORE SERVIZI TECNICI	63	1
	62	1
	61	2
	60	1
	59	1
	56	4
	55	1
	54	1
	53	2
	52	4
	51	2
	49	2
	48	3
	47	1
	46	1
	45	1
	44	3
	43	2
	42	2
	39	1
	38	1
		37
MANUTENTORE AUTISTA	61	1
	56	1
	55	1
	45	1
		4

CITTA' DI ALESSANDRIA		
n° dipendenti a t.i. per profilo attuale e per età anagrafica		
profilo	età	n° dipendenti
SPECIALISTA SOCIO - EDUCATIVO	54	1
	51	1
	48	1
	40	1
		4
SPECIALISTA TECNICO AMBIENTALE	49	1
	47	1
		2
TIPOGRAFO COMPOSITORE	54	1
	46	1
		2
VIVAISTA GIARDINIERE	58	1
	56	2
	52	1
	51	1
		5
tot.		584

maggio 2018

CITTA' DI ALESSANDRIA		
n° dipendenti a t.i. per profilo attuale e per anzianità di servizio nell'Ente		
profilo	anzianità	n° dipendenti
AGENTE POLIZIA MUNICIPALE		
	39	3
	32	3
	31	1
	29	4
	24	1
	23	1
	22	3
	21	1
	20	6
	19	7
	17	6
	16	1
	15	1
	14	2
	13	12
	10	8
	1	2
		62
ANALISTA DI SISTEMI	20	2
ASSISTENTE AI SERVIZI AMMINISTRATIVI E DI SUPPORTO	35	1
	33	2
	29	1
	28	1
	22	1
	21	2
	20	2
	19	1
	18	4
	17	3
	16	3
	15	5
	14	5
	13	2
	11	1
		34

CITTA' DI ALESSANDRIA

n° dipendenti a t.i. per profilo attuale e per anzianità di servizio nell'Ente	
1	2
3	4
5	6
7	8
9	10
11	12
13	14
15	16
17	18
19	20
21	22
23	24
25	26
27	28
29	30
31	32
33	34
35	36
37	38
39	40
41	42
43	44
45	46
47	48
49	50
51	52
53	54
55	56
57	58
59	60
61	62
63	64
65	66
67	68
69	70
71	72
73	74
75	76
77	78
79	80
81	82
83	84
85	86
87	88
89	90
91	92
93	94
95	96
97	98
99	100

[illegible]

CITTA' DI ALESSANDRIA		
n° dipendenti a t.i. per profilo attuale e per anzianità di servizio nell'Ente		
profilo	anzianità	n° dipendenti
FUNZIONARIO CHIMICO	20	1
FUNZIONARIO CONTABILE	24	1
	22	1
	20	2
	19	1
		5
FUNZIONARIO LEGALE	18	1
FUNZIONARIO SERVIZI SOCIALI	37	1
FUNZIONARIO TECNICO	39	1
	34	1
	28	1
	25	1
	21	2
	20	4
	19	2
	14	1
	13	1
		14
FUNZIONARIO VIGILANZA	39	1
	18	1
		2
IDRAULICO LATTONIERE VETRAIO	21	1
ISTRUTTORE ADDETTO STAMPA	18	1

CITTA' DI ALESSANDRIA		
n° dipendenti a t.i. per profilo attuale e per anzianità di servizio nell'Ente		
profilo	anzianità	n° dipendenti
ISTRUTTORE SERVIZI SOCIO CULTURALI	18	1
	17	4
	15	1
	12	2
		8
ISTRUTTORE SERVIZI TECNICI	32	1
	30	1
	25	1
	24	1
	23	2
	22	1
	21	7
	20	5
	19	5
	18	1
	17	5
	16	2
	15	1
	14	2
	11	1
	10	1
		37
MANUTENTORE AUTISTA	33	1
	19	2
	17	1
		4
MANUTENTORE CONDUTTORE MACCHINE	34	1
	27	1
		2
MANUTENTORE IMPIANTI ELETTRICI	18	1

CITTA' DI ALESSANDRIA

n° dipendenti a t.i. per profilo attuale e per anzianità di servizio nell'Ente	
1	2
3	4
5	6
7	8
9	10
11	12
13	14
15	16
17	18
19	20
21	22
23	24
25	26
27	28
29	30
31	32
33	34
35	36
37	38
39	40
41	42
43	44
45	46
47	48
49	50
51	52
53	54
55	56
57	58
59	60
61	62
63	64
65	66
67	68
69	70
71	72
73	74
75	76
77	78
79	80
81	82
83	84
85	86
87	88
89	90
91	92
93	94
95	96
97	98
99	100

[illegible]

CITTA' DI ALESSANDRIA		
n° dipendenti a t.i. per profilo attuale e per anzianità di servizio nell'Ente		
profilo	anzianità	n° dipendenti
SPECIALISTA DI VIGILANZA	39	1
	32	2
	29	1
	24	1
	23	1
		6
SPECIALISTA ECONOMICO - FINANZIARIO	32	1
	31	2
	27	2
	23	1
	20	1
	19	1
	18	1
		9
SPECIALISTA INFORMATICO ANALISI SISTEMI/PROCEDURE	22	1
	20	1
		2
SPECIALISTA PSICOLOGO	16	1
SPECIALISTA SERVIZI TECNICI	42	1
	39	1
	31	1
	30	2
	22	1
	20	3
	19	2
	18	1
	17	1
	15	1
	14	1
	10	1
		16

CITTA' DI ALESSANDRIA		
n° dipendenti a t.i. per profilo attuale e per anzianità di servizio nell'Ente		
profilo	anzianità	n° dipendenti
SPECIALISTA SOCIO - EDUCATIVO	30	1
	19	1
	10	1
	8	1
		4
SPECIALISTA TECNICO AMBIENTALE	13	1
	12	1
		2
TIPOGRAFO COMPOSITORE	23	1
	19	1
		2
VIVAISTA GIARDINIERE	33	1
	31	2
	19	2
		5
tot.		584

maggio 2018

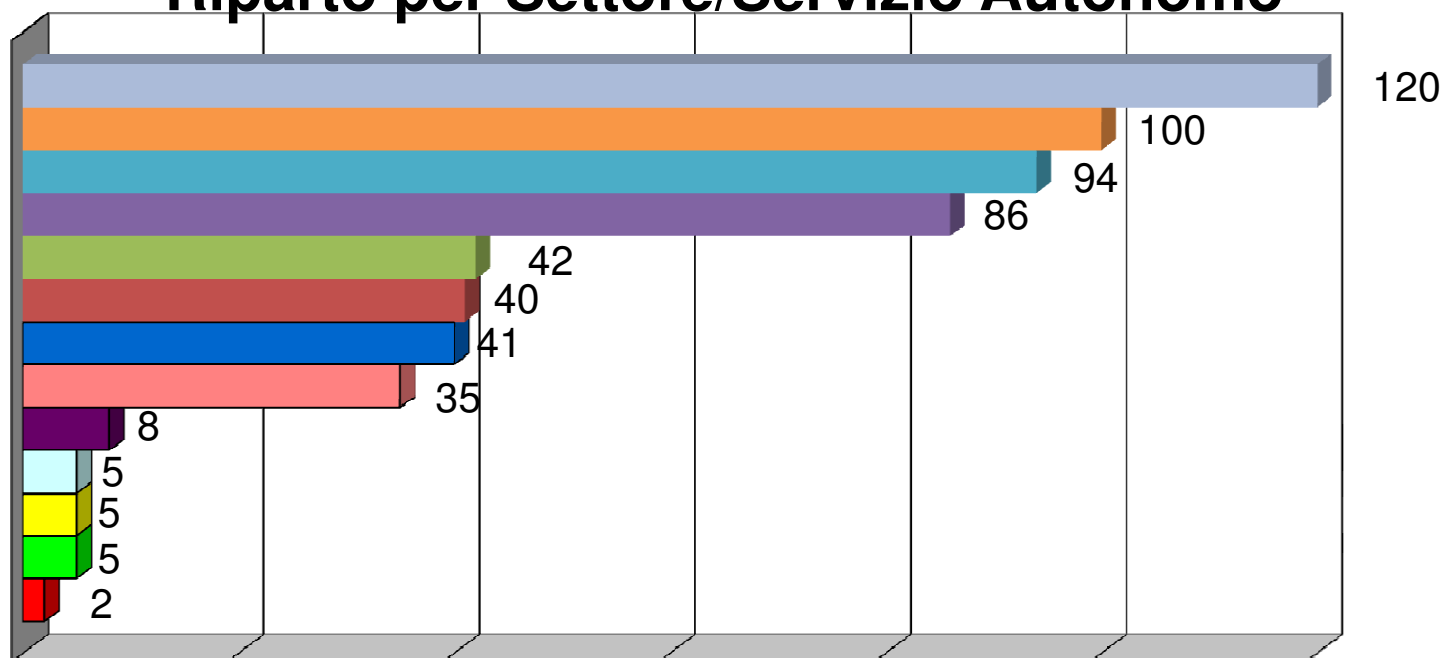
CITTA' DI ALESSANDRIA					
Dipendenti a t.i. - Riparto per Settore/Servizio Autonomo (maggio 2018)					
SETTORE/SERVIZIO AUTONOMO	n° dipendenti	età max	età min	età media	varianza
STAFF SEGRETARIO GENERALE	5	57	42	50	41
POLIZIA LOCALE	100	65	34	51	61
SISTEMI INFORMATIVI ED E-GOVERNMENT	2	49	42	46	25
UFFICIO STAMPA, CERIMONIALE E MANIFESTAZIONI ISTITUZIONALI	5	63	43	51	55
AFFARI GENERALI, ECONOMATO, CONTRATTI, POLITICHE CULTURALI E SOC.	94	67	37	53	55
LL.PP., INFRASTRUTTURE, MOBILITA' E DISABILITY MANAGER	86	66	39	55	34
RISORSE FINANZIARIE E TRIBUTI	42	62	39	53	26
RISORSE UMANE, TRASPARENZA E PREVENZIONE DELLA CORRUZIONE	35	64	41	52	46
SERVIZI DEMOGRAFICI E POLITICHE EDUCATIVE	120	67	33	53	52
SVILUPPO ECONOMICO, MARKETING TERRIT., SANITA', AMBIENTE E P.C.	40	66	41	53	48
URBANISTICA E PATRIMONIO	41	66	38	53	54
GABINETTO DEL SINDACO E SEGRETERIE ASSESSORI	8	63	43	52	58
UFFICIO UNICO AVVOCATURA	5	66	48	55	70
personale comandato c/altri Enti	1	45	45		
tot.	584			53	

maggio 2018

Città di Alessandria

Dipendenti a t.i.

Riparto per Settore/Servizio Autonomo

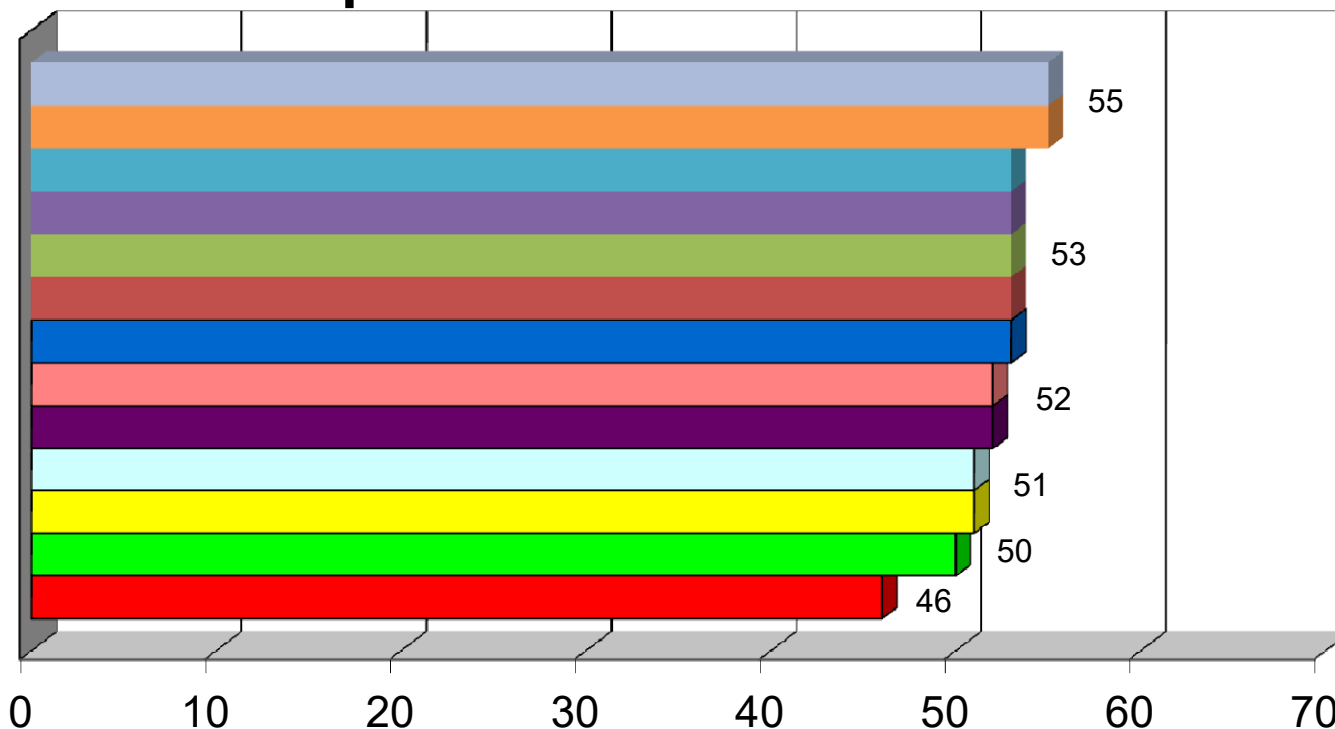


- | | | | |
|-------------------------|------------------|------------------|--------------------------|
| ■ Demo e Pol. Educative | ■ Polizia Locale | ■ Affari Gen.li | ■ LL.PP., Infrastrutture |
| ■ Risorse Finanziarie | ■ Urbanistica | ■ Sviluppo Eco | ■ Risorse Umane |
| ■ Gabinetto Sindaco | ■ Avvocatura | ■ Ufficio Stampa | ■ Segretario Gen.le |
| ■ Sistemi Informativi | | | |

Città di Alessandria

età media (anni) Dipendenti a t.i.

Distribuzione per Settore/Servizio Autonomo



- | | | | |
|------------------------|----------------|-----------------------|-------------------|
| LL.PP., Infrastrutture | Avvocatura | Demo e Pol. Educative | Affari Gen.li |
| Risorse Finanziarie | Urbanistica | Sviluppo Eco | Risorse Umane |
| Gabinetto Sindaco | Polizia Locale | Ufficio Stampa | Segretario Gen.le |
| Sistemi Informativi | | | |

CITTA' DI ALESSANDRIA
n° dipendenti in comando/distacco/aspettativa sindacale

dipendenti in comando:

n° 1 cat. C

dipendenti in aspettativa sindacale:

n° 1 cat. B3

maggio 2018